

Söz : CEHAL SAFİ

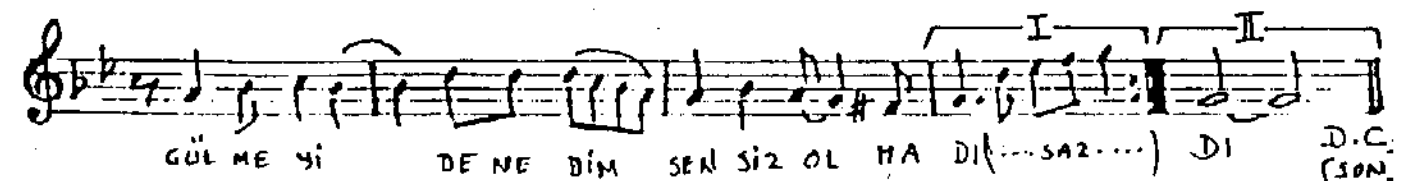
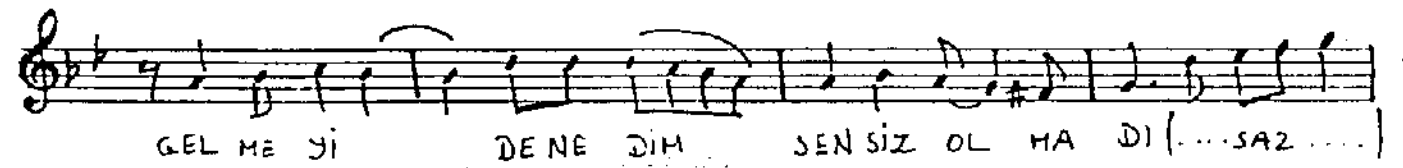
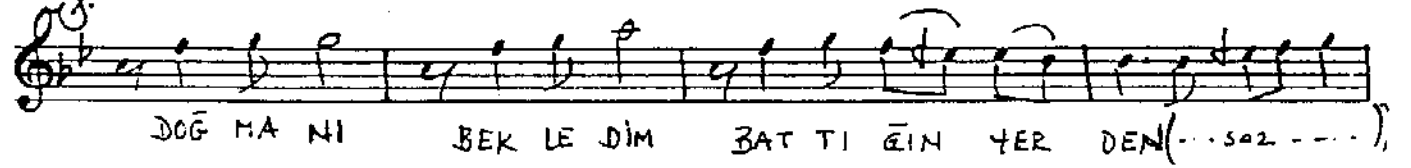
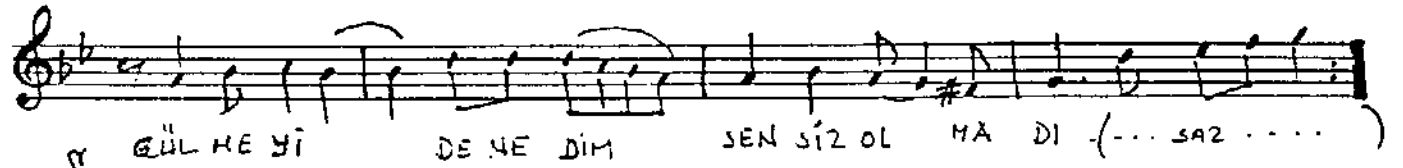
Müzik: ASLI PAKALINLAR

LISCİLÜ'DÜYEK NİHAVEND ŞARKI

♩ = 240

KAYBOLAN NEŞ'EMİ ŞARKIDA SAZDA  
BUL MAYI DENE DİM

847



EV LEN MİŞ DE Dİ LER ÇIL DI RA ÇAK DIM (--- SAZ ---)

MER TUP Şİ İR RE SİM HE VAR SA YAK DIM ... SAZ ... DIM (--- SAZ ---)

İL HE Ğİ KAĞ DE FA BOY NU MA TAK DIM (--- SAZ ---)

ÖL HE Yİ DE NE DİM SEN SİZ OL MA DI (--- SAZ ---)

### ARANAĞME

ARANAĞME

KAHTOLAN NEŞEMİ NARXIDA, SAZDA	DEĞMƏNİ BƏKİƏM BATDIĞIM YERDƏN
E THAYI DENEYİM, SENSİZ OLMADI.	DEĞMƏNİ BƏKİƏM GİTİCƏN YERDƏN
FƏRİKTƏN BİR KELEÇƏK BİRƏT DƏ	PƏNİ SƏRƏLƏNİP ATDIĞIM YERDƏN
GÜLMƏYİ DENEYİM, SENSİZ OLMADI.	GƏLMƏYİ DENEYİM, SENSİZ OLMADI.

EVLƏMİŞ DEDİLƏR, ÇILDIRACAĞDIM  
MƏKTUP, ŞİİR RƏSİM, HE VARSƏ YAKDIM  
İLHƏĞİ KAĞ DEFA BOYUNUNA TAKDIM  
ÖLMƏYİ DENEYİM, SENSİZ OLMADI.

CEHİL SAFİ